



**inTAGLIO**



## **inTAGLIO**

Tutto ha inizio con un taglio. Una linea netta incisa su una lastra di metallo, un gesto preciso che apre nuovi orizzonti progettuali. InTaglio è il concept del nostro primo catalogo di mobili e arredi in metallo firmati AG Metal Design. Il taglio è il punto d'origine: da qui si generano strutture, geometrie e superfici pronte a diventare spazio, funzione e arredo.

Tutte le nostre collezioni sono disegnate da designer di talento, progettate per esaltare le caratteristiche virtuose del metallo nel campo dell'arredamento. Librerie modulari, pareti decorative, consolle, tavolini, sedute e arredi espositivi diventano elementi di un linguaggio visivo preciso e progettuale, per chi crede che il metallo sia un'espressione autentica di stile nel design d'interni.

## **AG Metal Design**

AG Metal Design è l'evoluzione naturale di un percorso iniziato nel 2010, quando, nel cuore del distretto industriale di Civita Castellana, fondiamo AG Metal: una carpenteria metallica leggera specializzata in lavorazioni su misura, riconosciuta nel tempo per l'affidabilità, la precisione assoluta e la cura di ogni dettaglio.

Dopo oltre quindici anni di esperienza e applicazione in settori diversi – dall'industriale all'arredamento – abbiamo scelto di avvalerci della nostra competenza tecnica per realizzare mobili. Il metallo per noi è un mezzo espressivo: può definire uno spazio, renderlo riconoscibile, comunicare eleganza, forza e stile. Il metallo racconta emozioni.

Da questa visione nasce AG Metal Design: il brand di arredi e complementi in metallo Made in Italy, che unisce il rigore della lavorazione meticolosa all'estetica dell'interior design contemporaneo.

## INDICE

<b>1. Librerie e Sistemi Modulari</b>	<b>7</b>
Lieve	10
Luna	14
Qubìto	18
Ribalta	22
Vela	30
Müve	34

<b>3. Tavolini e Sedute</b>	<b>49</b>
Lieve	52
Shui	54
Core	58
Luna Tavolino	60
Luna Seduta	62

<b>2. Pareti Decorative</b>	<b>39</b>
Lisce	42
Puzzle	44

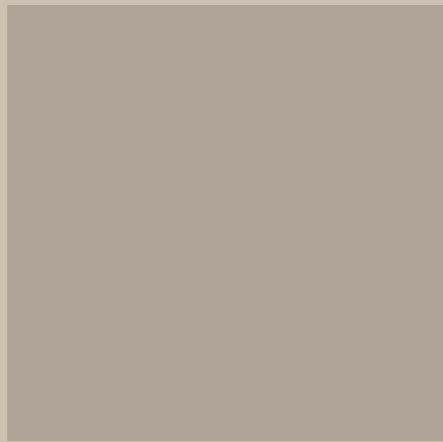
<b>4. Consolle e Arredi Espositivi</b>	<b>65</b>
Lieve	68
Luna Consolle	72
Obliqua	74
Canopy	76

<b>5. Accessori</b>	<b>81</b>
Blade	84
Brick	86
Musa	90



Lieve  
Luna  
Qubìto  
Ribalta  
Vela  
Müve

## LIBRERIE E SISTEMI MODULARI



Strutture eleganti e versatili che arredano con stile. Le librerie e i sistemi modulari danno forma allo spazio con ripiani personalizzabili, geometrie riconoscibili e flessibilità compositiva.



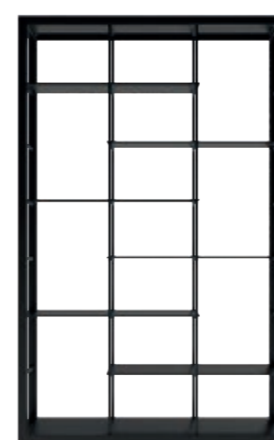
**LIEVE LIBRERIA**  
Designer Francesco Bazzica



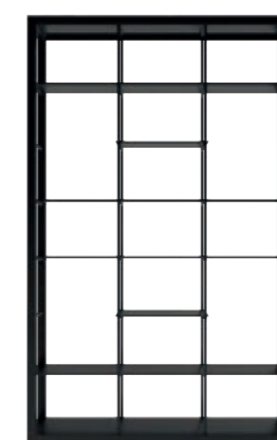
La geometria della leggerezza. La libreria Lieve nasce da un equilibrio perfetto tra rigore geometrico e senso di sospensione. I ripiani in lamiera sottile sembrano appesi, sostenuti da una struttura minimale in acciaio che lascia spazio libero agli oggetti d'arredo. Ogni dettaglio è progettato per valorizzare la leggerezza visiva e l'eleganza costruttiva. I ripiani, disponibili in tre misure – 40, 80 e 120 cm – possono essere liberamente configurati lungo le colonne, dando vita a composizioni uniche, simmetriche o asimmetriche, rigorose o dinamiche. Lieve non è solo una libreria: è una presenza architettonica decisa, ma discreta, pensata per ambienti residenziali di pregio, studi professionali, e spazi espositivi che richiedono un arredo raffinato e flessibile. Questa collezione si completa con una consolle e un tavolino, per dare continuità stilistica a progetti d'arredo su misura, in cui la leggerezza diventa cifra stilistica.

**MISURE**  
L120 X H200 X P40 CM

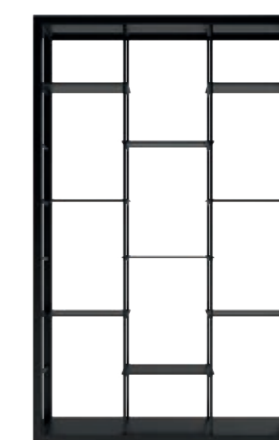
**MATERIALE**  
FERRO



**LIEVE 1**  
Modulo con 6 ripiani da 80 cm



**LIEVE 2**  
Modulo con 4 ripiani da 120 cm  
e 2 da 40 cm



**LIEVE 3**  
Modulo con 9 ripiani da 40 cm



## LIBRERIA LUNA

Una grande lamiera curva dà forma alla struttura, avvolgendo cinque ripiani ampi e proporzionati, ideali per esporre oggetti d'arredo. La libreria Luna unisce forza scenica e delicatezza formale: accoglie, espone, mette in mostra. Le linee dinamiche e morbide della sua geometria danno forma a un mobile capiente e utile. È perfetta in dialogo con gli altri elementi della collezione Luna, tuttavia, si impone con carattere anche da sola, come elemento protagonista.

Le finiture metalliche e quelle colorate RAL permettono di adeguare la libreria a qualsiasi accostamento.

**MISURE**  
L162XH210XP41

**MATERIALE**  
ALLUMINIO

# QUBÌTO

Designer Alessio Di Capua



Qubito è la libreria contemporanea che disegna lo spazio con scomparti in movimento. Design vivace e dinamico: è progettata per spazi in cui l'arredo non ha solo uno scopo funzionale, ma deve essere espressione visiva e identitaria.

La struttura portante – un'asta verticale fissata tra pavimento e soffitto – sostiene una sequenza di box e mensole in lamiera, disposte in modo asimmetrico per dare un ritmo visivo inaspettato. L'equilibrio tra pieni e vuoti, insieme all'effetto sospeso dei volumi, veste Qubito di una presenza esile ma caratterizzante.

**MISURE**  
L90 X H280 X P32 CM

**MATERIALE**  
ALLUMINIO



Perfetta per living contemporanei, studi, camere e ambienti con personalità.

Qubìto gioca con la verticalità, sorprende con la composizione e valorizza con l'essenzialità elegante del metallo.



**RIBALTA**  
Designer Ernesto Messineo





Ribalta è un sistema di arredo modulare in metallo che coniuga rigore tecnico ed estrema libertà compositiva. L'unico limite è la vostra fantasia. La struttura a cremagliera – fissata a parete o integrata in una base freestanding – costituisce l'ossatura su cui innestare diversi tipi di moduli in alluminio.

**MISURE**  
L180 X H120 X P18-28 CM

**MATERIALE**  
ALLUMINIO

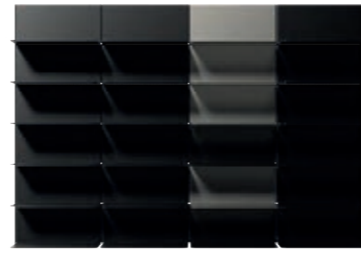
**RIBALTA**



**RIBALTA 1**  
Struttura base con mensole da L43 X H40 X P27 cm



**RIBALTA 2**  
Struttura base con mensole da L43 X H40 X P17 cm



**RIBALTA 3**  
Struttura base con mensole da L43 X H20 X P20 cm



**RIBALTA 4**  
Struttura base con mensole miste da L43 X H40-80 X P27 cm



**RIBALTA 5**  
Struttura base con mensole da L87 X H40 X P20 cm



**RIBALTA 6**  
Struttura base con mensole da L87 X H20 X P27 cm



**RIBALTA 7**  
Struttura base con mensole da L43 X H40 X P27 cm



**RIBALTA 8**  
Struttura base con mensole miste da L43-87 X H20-40 X P17-27 cm





Ogni modulo si applica e si riposiziona con facilità, dando vita a soluzioni personalizzate: dalla libreria al mobile bar, dall'espositore per retail alla parete attrezzata per uffici e ambienti pubblici. Ribalta interpreta ogni spazio con equilibrio, precisione e funzionalità. Un sistema aperto, pensato per adattarsi, trasformarsi, espandersi. Ribalta prende forma attorno alla vostra idea di spazio.



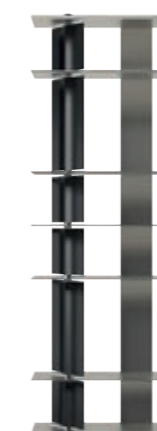


## VELA



### VELE 1

L60 X H260 X P30 CM



### VELE 2

L90 X H260 X P30 CM

Una libreria che naviga tra equilibrio e movimento. Come una vela che cattura il vento, Vela si distingue per la sua struttura dinamica. Realizzata interamente in alluminio, è composta da sei ripiani attraversati da un'asta tubolare verticale, attorno alla quale si fondono due lamiere sottili.

L'asta è rotante: permette di orientare le "vele" a piacimento e di ottenere configurazioni sempre diverse. Questa flessibilità trasforma Vela in una libreria viva, capace di cambiare direzione come una barca che si adatta alla corrente. Ogni lato della vela può essere personalizzato con finiture e colori differenti, per realizzare combinazioni cromatiche uniche e dare ritmo allo spazio.

Disponibile in due varianti di larghezza – 60 cm e 90 cm. Si adatta con precisione ai living contemporanei. È una libreria autoportante, ma anche un elemento architettonico che definisce un angolo o un'intera parete con la sua presenza.

**MATERIALE**  
ALLUMINIO



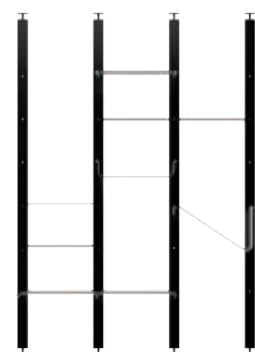
Una libreria che gioca con le forme e con lo spazio. Müve sorprende per la varietà dei suoi ripiani, diversi per geometria e proporzione, da disporre liberamente secondo il proprio gusto.

La struttura è composta da quattro montanti verticali nei quali inserire pioli orizzontali: su di essi si appoggiano le mensole in lamiera piegata, ognuna con una forma unica, ognuna un piccolo elemento di design. Grazie ai fori multipli per i pioli, la configurazione può essere personalizzata in altezza e ritmo visivo, rendendo Müve una libreria flessibile, dinamica e personale.

Può essere installata a parete o al centro dell'ambiente, grazie ai piedini regolabili che la fissano tra pavimento e soffitto. Perfetta per living contemporanei e spazi studio, Müve significa libertà compositiva: trasforma il metallo in una libreria dal carattere giocoso e sofisticato.

**MATERIALE**

ALLUMINIO E FERRO



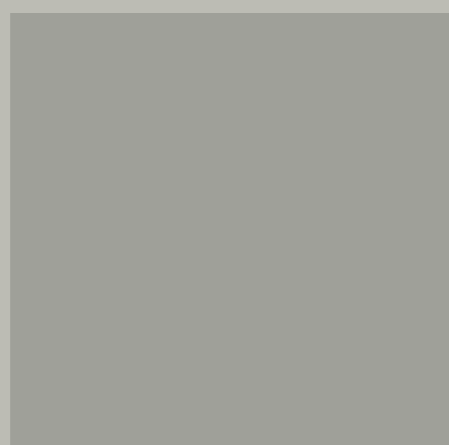
**MÜVE A TERRA**

Struttura base 188L x 270H x 37P cm con piedino regolabile per installazione cielo - terra.

**MÜVE SOSPESA**

Struttura base 188L x 270Hx 37P cm





Superfici che diventano scenografie. Le pareti decorative in metallo trasformano gli ambienti, modulando luce e forma per ridefinire gli ambienti con una nuova identità.

## PARETI DECORATIVE



## PUZZLE

Designer Giuseppe Precetti



42

## PUZZLE

Puzzle è la parete decorativa da comporre pezzo dopo pezzo. Composta da diversi elementi da assemblare, pensati come tasselli di un disegno più ampio.

Ogni modulo è un grande pezzo di puzzle, parte di un pattern grafico originale e tridimensionale, che può essere ampliato e ricomposto liberamente. Ciascun elemento è personalizzabile con finiture RAL, per esplorare combinazioni cromatiche e adattare la composizione allo stile dell'ambiente.

Pensare a come disporre i moduli fa parte dell'esperienza: Puzzle è una decorazione giocosa e versatile. Proposta con una configurazione standard, può essere arricchita con ulteriori elementi per ottenere pareti più estese e scenografiche. Arreda, diverte, distingue.

### MISURE

L22 X H28 X P0,5 CM  
(per singolo modulo)

### MATERIALE

FERRO



43





## LISCE

La superficie in metallo che arreda. Le pareti decorative Lisce interpretano il metallo nella sua espressione più pura.

Superfici continue, essenziali, capaci di trasformare l'estetica e la percezione di un ambiente con la sola forza della materia. Ideali per chi desidera valorizzare pareti con raffinatezza.

Sono disponibili in pannelli di diverse dimensioni; con un'ampia gamma di finiture e colori, permettono di arredare con accostamenti armoniosi o contrasti decisi.

**MISURE**  
L15-35-45  
P5  
H SU MISURA

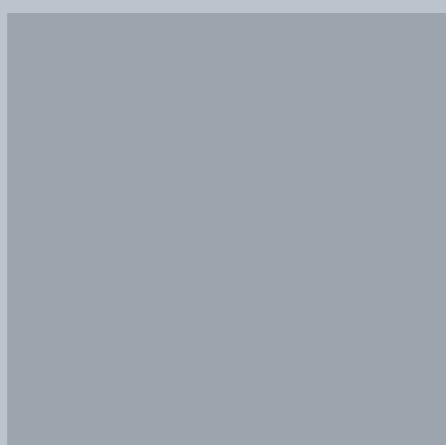
**MATERIALE**  
FERRO



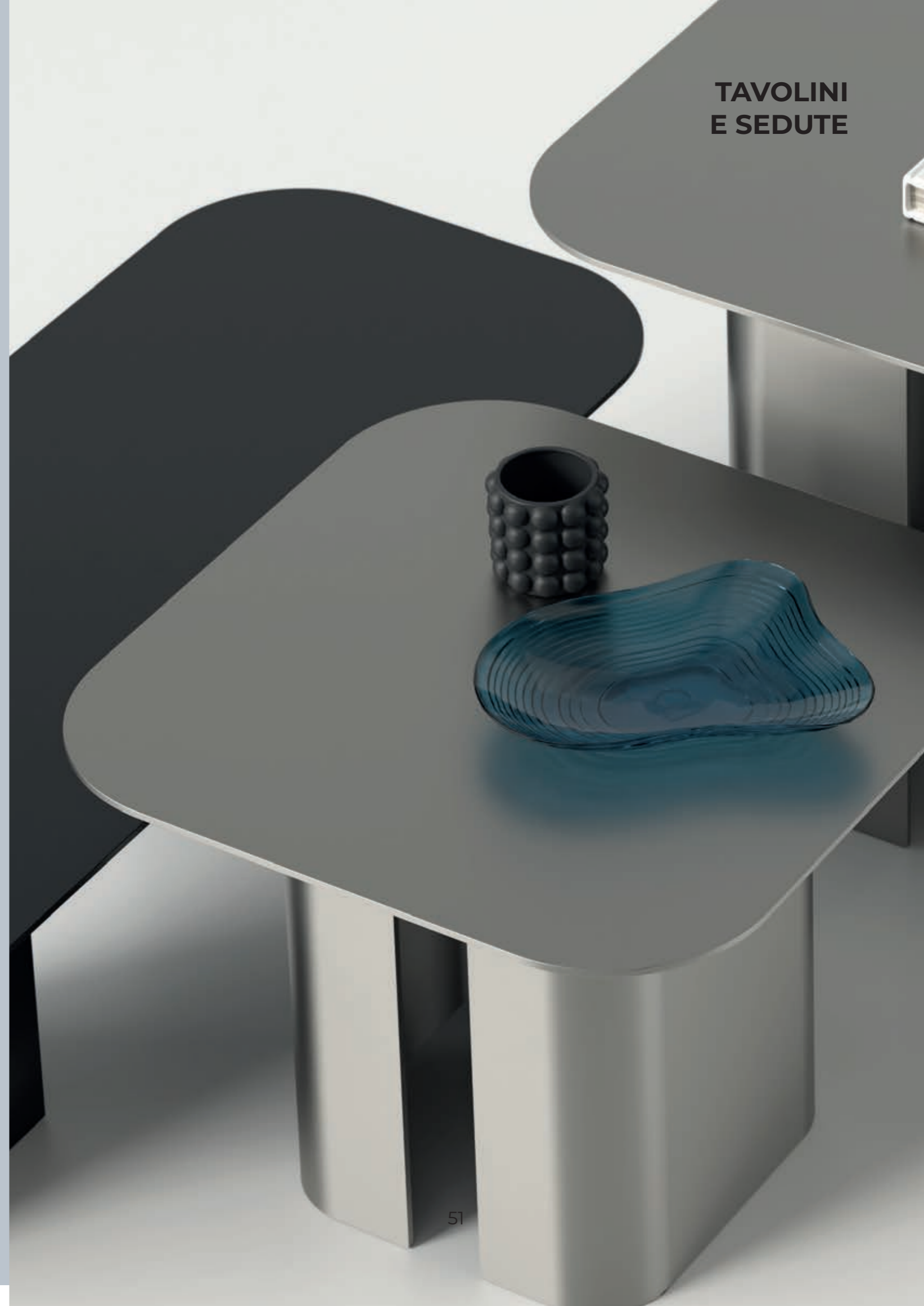
Lieve  
Shui  
Core  
Luna Tavolino  
Luna Seduta



## TAVOLINI E SEDUTE



Linee eleganti, lamiere e invenzioni geometriche. I nostri tavoli e sedute interpretano il metallo con un'estetica accogliente, adatta a spazi domestici e professionali.



# LIEVE TAVOLINO

Designer Francesco Bazzica



52

Il tavolino che ridefinisce il concetto di leggerezza: un piano in vetro sospeso, una struttura sottile, una geometria essenziale. Il tavolino Lieve nasce da un equilibrio calibrato tra trasparenza e materia. Il ripiano superiore in vetro lascia filtrare la luce e valorizza l'architettura minimale della struttura in ferro.

Sotto, due piani in lamiera offrono funzionalità e capienza senza appesantire l'insieme. Un complemento versatile e raffinato, ideale per salotti domestici eleganti, sale d'attesa o aree comuni dallo stile ricercato. Si adatta con naturalezza a diverse soluzioni compositive, conservando sempre la sua identità di arredo discreto, ma riconoscibile. Lieve è un invito a scegliere la leggerezza geometrica come forma di stile.

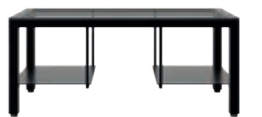
La collezione Lieve comprende Libreria, Consolle e Tavolino. Tre elementi per un unico disegno progettuale.

## MATERIALE

FERRO



53



**LIEVE 94**

L94 X H40 X P60



**LIEVE 124**

L124 X H40 X P80





## SHUI

L'armonia nell'interior nasce anche dalla disposizione degli elementi. Il set di tavolini in metallo Shui è composto da tre pezzi di altezze e dimensioni diverse, progettati per essere combinati in composizioni sempre nuove.

La loro identità dinamica li rende perfetti per chi ama cambiare prospettiva: basta spostarli o alternarli per trasformare l'equilibrio dello spazio.

A sottolinearne la versatilità, i tavolini Shui sono personalizzabili in diverse finiture laccate RAL, per contrasti cromatici audaci o armonie sofisticate, in sintonia con ogni progetto d'arredo.

### MATERIALE ALLUMINIO



**SHUI 45**

L45XH35XP45 CM



**SHUI 60**

L60XH45XP60 CM



**SHUI 90**

L90XH27XP35 CM

## CORE

Designer Giulia Carabelli - Irene Celani



A volte dagli incastri più semplici nascono i segni più iconici. Core è una coppia di tavolini in metallo, di altezze e forme diverse: insieme compongono il profilo di un cuore, separati si prestano a svariate disposizioni, sempre nuove e sorprendenti.

I tavolini Core hanno un'anima pop e giocosa, capace di adattarsi a contesti diversi, dalle camere ai living, agli spazi più innovativi.

**MISURE**  
L50 X H42 X P50 CM

**MATERIALE**  
ALLUMINIO



**LUNA TAVOLINO**  
Designer Studio Cale



Un gioco di luci e ombre: equilibrio tra le curve solide del metallo e le trasparenze del vetro.

Il tavolino Luna poggia su una base semicircolare, il piano in vetro, invece, è una superficie d'appoggio che rivela uno spazio contenitivo.

Perfetto per sedi di rappresentanza, salotti e sale d'attesa, ma anche outdoor. Trova il suo completamento ideale nell'abbinamento con gli altri arredi della collezione.

**MATERIALE**  
ALLUMINIO



**LUNA 1**  
L90XH25XP70 CM



**LUNA 2**  
L90XH25XP70 CM



**LUNA SEDUTA**  
Designer Studio Cale



Due lastre in metallo curvato si incontrano per formare una seduta che è al tempo stesso oggetto scultoreo e luogo d'attesa.

Accoglie e culla, ispira un movimento oscillatorio. Spazi contenitivi tra base e seduta aggiungono funzionalità. La poltrona Luna è pensata per ambienti professionali, domestici, lounge e hall, dove l'eleganza si misura nel dettaglio, nella forma e nella materia.

**MISURE**  
L120 X H82 X P60 CM

**MATERIALE**  
ALLUMINIO



**CONSOLLE  
E ARREDI ESPOSITIVI**



Lieve  
Luna Consolle  
Obliqua  
Canopy

## CONSOLLE E ARREDI ESPOSITIVI



Eleganza strutturale e presenza scenica. Le consolle e gli arredi espositivi sono progettati per valorizzare spazi residenziali e commerciali, unendo funzionalità e raffinatezza formale. Elementi pensati per aggiungere profondità e nuovi piani d'appoggio, che arricchiscono l'arredo.



**LIEVE CONSOLLE**  
Designer Francesco Bazzica



Struttura sottile, volumi sospesi. La Consolle Lieve interpreta la leggerezza con una grazia essenziale. Il ripiano superiore in vetro lascia dialogare luce e materia con naturale eleganza.

I ripiani in lamiera, disponibili in tre lunghezze – 40, 80 e 120 cm – possono essere configurati liberamente: centrati, decentrati, simmetrici o sfalsati. Ogni dettaglio è pensato per dare equilibrio e carattere agli ambienti più curati, dal soggiorno contemporaneo agli studi professionali. Un elemento d'arredo che completa lo spazio con misura e leggerezza.

La collezione Lieve comprende libreria, consolle e tavolino: tre espressioni dello stesso principio estetico, per una coerenza formale che attraversa l'intero progetto d'arredo.

**MISURE**  
L120XH90XP40 CM

**MATERIALE**  
FERRO



**LIEVE 1**  
Modulo con 2 ripiani da 80 cm



**LIEVE 2**  
Modulo con 1 ripiano da 120 cm  
e 2 da 40 cm



**LIEVE 3**  
Modulo con 3 ripiani da 40 cm

**LUNA CONSOLLE**  
Designer Studio Cale



72

Un arredo delicato da allineare alla parete. La consolle Luna è pensata per integrarsi con discrezione in ambienti progettati secondo il linguaggio curvo della collezione.

Offre un punto di appoggio decorativo, capace di ammorbidire l'atmosfera con il suo profilo ad arco. La possibilità di personalizzarlo con tante finiture ne moltiplica le possibilità espressive.

**MISURE**  
L75 X H90 X P18 CM

**MATERIALE**  
ALLUMINIO



73

## OBLIQUA

Designer Cronchi Design - Serena Crotti + Michele Zanichi



Il tratto distintivo di questa consolle è il taglio obliquo su un lato e la lamiera verticale che abbraccia il terzo e il quarto ripiano. Obliqua è uno scaffale a terra in metallo dal profilo asimmetrico e inconfondibile.

I ripiani, attraversati dagli eleganti cilindri metallici verticali della struttura, compongono un elemento solido ma visivamente leggero. Pensata per inserirsi con naturalezza negli angoli della stanza, Obliqua trasforma spazi spesso marginali in superfici funzionali e di grande valore estetico.

Accoglie libri, oggetti, elementi decorativi; appropriata in ambienti domestici, espositore elegante per showroom e boutique. Le finiture laccate o metalliche completano la sua presenza sobria e sofisticata. Un arredo espositivo discreto, capace di sorprendere proprio dove non ce lo aspettiamo.

**MISURE**  
L80 X H160 X P30 CM

**MATERIALE**  
ALLUMINIO E FERRO





## CANOPY

Sospeso e dinamico, Canopy è l'espositore per negozi in metallo disegnato per gli allestimenti eleganti e alla moda. Ispirato ai movimenti lievi del vento tra le foglie e alle geometrie sottili dei canneti, questo espositore in metallo dona leggerezza e ritmo allo spazio.

I ripiani, tutti diversi tra loro, si sviluppano su più livelli con profili ondulati che richiamano foglie leggere sospese nello spazio.

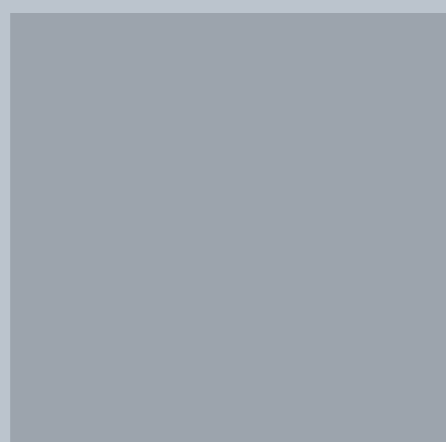
Ideale per boutique, showroom, negozi di articoli naturali o spazi espositivi temporanei, Canopy coniuga funzionalità e poesia, offrendo una superficie dinamica e scenografica per ogni tipo di prodotto. Invita a fermarsi, osservare, toccare.

**MISURE**  
L330 X H190 X P110 CM

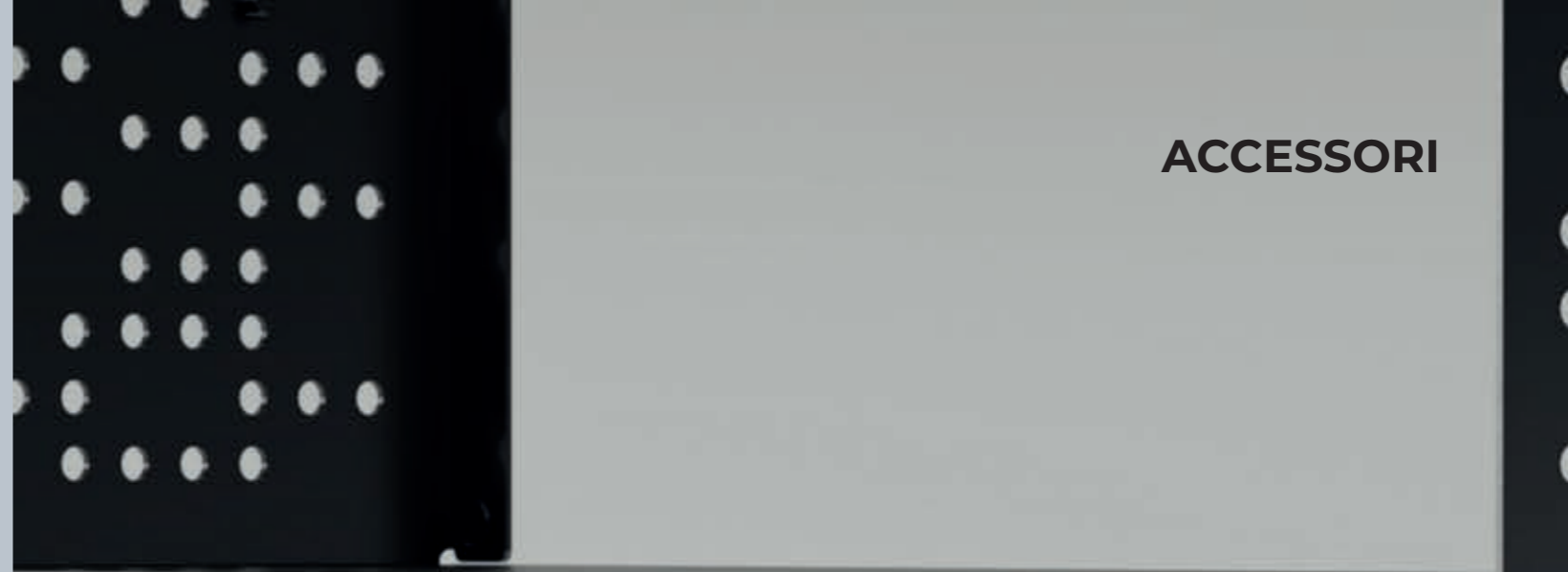
**MATERIALE**  
FERRO



Blade  
Brick  
Musa



Complementi utili e distintivi. I nostri accessori in metallo completano ogni ambiente con dettagli di stile, design originali e funzionalità ricercate.



## BLADE

Designer Cronchi Design - Serena Crotti + Michele Zanchi

La mensola che arreda lo spazio con precisione e carattere. Blade prende ispirazione dalla sottigliezza e dalla forza silenziosa di una lama.

Realizzata interamente in lamiera d'alluminio, si distingue per la sua silhouette essenziale, rigorosa e decisa, capace di portare ordine e presenza senza appesantire l'ambiente.

La composizione alterna mensole orizzontali a due elementi verticali dal profilo inclinato: scaffalature dal design obliquo, profonde alla base e più ristrette in alto. Blade è una mensola compatta e funzionale, ideale per ambienti studio, camerette, uffici o spazi dove l'equilibrio tra estetica e organizzazione è un punto di forza in più.

**MISURE**  
L60 X H40 X P20 CM

**MATERIALE**  
ALLUMINIO



**BRICK**

Designer Cronchi Design - Serena Crotti + Michele Zanchi





Compatto, funzionale, Smart. Brick è uno scaffale sospeso in metallo, costruito con sottili lamiere piegate; progettate per unire ordine e personalità. La sua composizione dinamica si distingue per i fianchi forati, che alleggeriscono la struttura e disegnano un motivo ricercato.

Piccoli accessori integrati – come la vaschetta contenitiva e l'asta sospesa – moltiplicano le possibilità d'uso: supporto per utensili e porta asciugamani in cucina, appoggio per oggetti d'uso quotidiano in studio o in ufficio.

**MATERIALE**  
ALLUMINIO



**BRICK 1**  
L90 X H56 X P22



**BRICK 2**  
L180 X H56 X P22

**MUSA**  
Designer Elisabetta Lipari



Linee ispirate al corpo femminile si trasformano in un complemento di design in metallo. Musa è un omaggio alle forme e all'armonia.

Un appendiabiti essenziale e carico di personalità, che si inserisce con naturalezza in case, boutique, hotel e studi creativi.

Funzione e bellezza si incontrano in questa silhouette in metallo.

**MATERIALE**  
FERRO



**MUSA 1**  
L65 X H170 X P42 CM



**MUSA 2**  
L46 X H120 X P30 CM



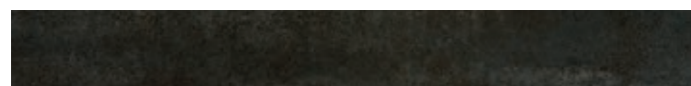


## MATERIALI

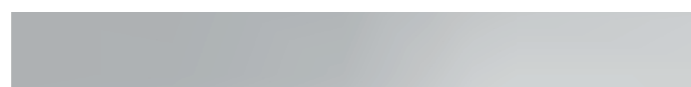
Il metallo è il punto di partenza di ogni progetto.

Viene selezionato con rigore, ferro o alluminio in base allo stile dell'arredo e alla lavorazione richiesta: due materiali che, con le loro qualità fisiche e strutturali, permettono di dare forma a geometrie diverse.

La qualità della materia prima è ciò che rende possibile realizzare arredi durevoli, precisi e costruiti con meticolosità, pezzo dopo pezzo.



**MATERIALE**  
FERRO



**MATERIALE**  
ALLUMINIO

I colori rappresentati sono da considerarsi puramente indicativi e possono differire dalle tonalità reali.

## FINITURE

Le finiture definiscono il carattere di un arredo e ne completano l'estetica.

Il colore diventa strumento di personalizzazione, con cui interpretare ogni progetto secondo il proprio stile e l'identità dell'ambiente.

Mobili e complementi vengono trattati con tre diversi tipi di verniciatura, che garantiscono resistenza e uniformità nel tempo:

- trattamento naturale;
- verniciatura a liquido;
- verniciatura a polvere.

L'ampia gamma di colorazioni RAL consente molte possibilità cromatiche, per finiture raffinate e perfettamente integrate nello spazio.



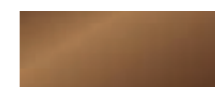
Tattamento naturale



Argento



Oro



Bronzo



Bianco



Perla



Antracite



Nero



Carta da zucchero



Iris



Oltremare



Menta piperita



Timo



Foresta



Limone



Zucca



Cioccolato



Confetto



Fragola



Vinaccia



AG METAL SRL

Tel: +39 0761-97 16 69

Cell: +39 388-571 60 60

Mail: [info@ag-metal.it](mailto:info@ag-metal.it)

Via Flaminia km 58.00

01033 Civita Castellana VT

Catalog creation:  
ROBINN srls

AG METAL SRL

Tel: +39 0761-97 16 69  
Cell: +39 388-571 60 60  
Mail: [info@ag-metal.it](mailto:info@ag-metal.it)  
Via Flaminia km 58.00  
01033 Civita Castellana VT

